

Jesum tradidit impius à4

Annibale Zoilo
(ca.1537-1592)

Canto
Alto
Tenor
Basso

8 Je - sum tra - di - dit im - pi - us sum - mis prin -
ci - pibus sa - cer - do - tum, et se - ni - o - ri - bus po - pu - li:
ci - pibus sa - cer - do - tum, et se - ni - o - ri - bus po - pu - li:
ci - pibus sa - cer - do - tum, et se - ni - o - ri - bus po - pu - li:
ci - pibus sa - cer - do - tum, et se - ni - o - ri - bus po - pu - li:
14

19 Pe - trus au - tem se - que - ba - tur e - um a
Pe - trus au - tem se - que - ba - tur e - um a
Pe - trus au - tem se - que - ba - tur e - um a
Pe - trus au - tem se - que - ba - tur e - um a
19

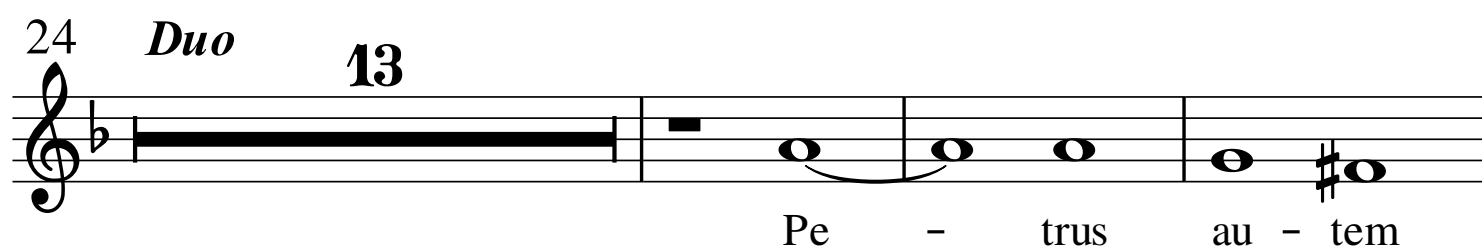
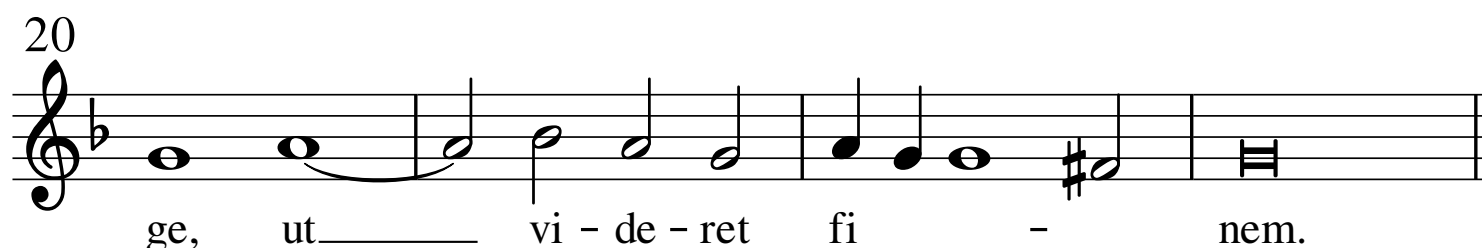
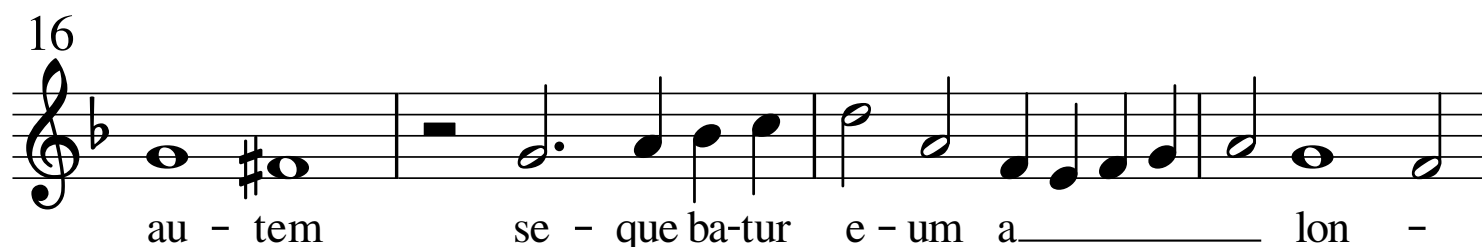
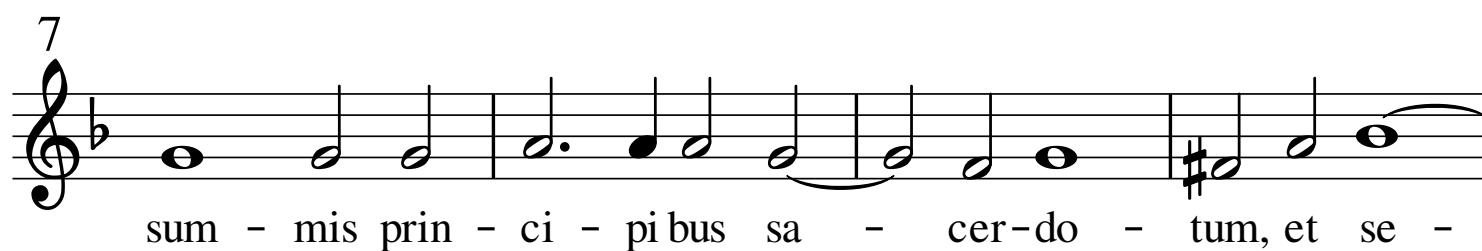
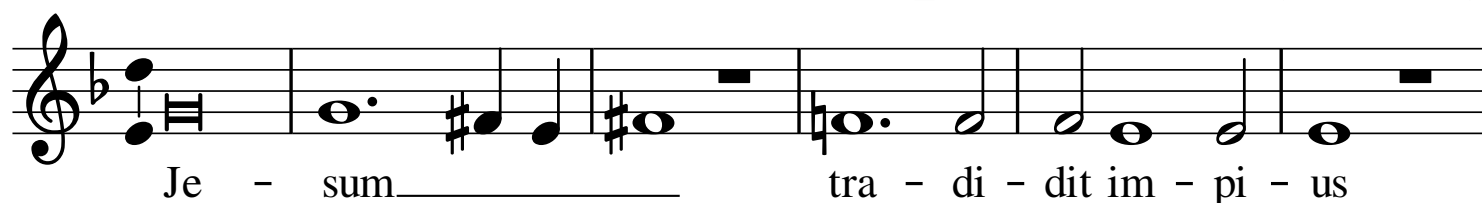
lon - ge, ut vi - de - ret fi - nem.
lon - ge, ut vi - de - ret fi - nem.
um a lon - ge, ut vi - de - ret fi - nem. *Duo*
a lon - ge, ut vi - de - ret fi - nem. Ad - du - xe - runt au - tem

26
e - um ad Ca - i - pham prin - cipem sa - cer - do - tum,
au - tem e - um ad Ca - i - pham prin - cipem sa - cer - do - tum,

31
u - bi Scri - bae et Pha - ri - sae - i con - ve - ne - rant.
u - bi Scri - bae et Pha - ri - sae - i con - ve - ne - rant.

37
Pe - trus au - tem se - que - ba - tur e - um a
Pe - trus au - tem se - que - ba - tur e - um a
Pe - trus au - tem se - que - ba - tur e -
Pe - trus au - tem se - que - ba - tur e - um

42
lon - ge, ut vi - de - ret fi - nem.
lon - ge, ut vi - de - ret fi - nem.
um a lon - ge, ut vi - de - ret fi - nem.
a lon - ge, ut vi - de - ret fi - nem.



Alto

Jesum tradidit impius à4

Annibale Zoilo
(ca.1537-1592)

Je - sum tra - di - dit im - pi -
us sum - mis prin - ci - pi-bus sa - cer-do -
tum, et se - ni - o - ri - bus po - pu - li:
Pe - trus au - tem
se - que-ba-tur e - um a lon - ge, ut
Duo 13
vi - de - ret fi - nem.
Pe - trus au - tem
se - que-ba-tur e - um a lon - ge, ut
vi - de - ret fi - nem.

Jesum tradidit impius à4

Annibale Zoilo
(ca.1537-1592)

8 Je - sum tra - di - dit im - pi - us

7 sum - mis prin - ci - pi bus sa - cer - do - tum, et se -

11 ni - o - ri - bus po - pu - li: Pe - trus au - tem

17 se - que ba - tur e - um a lon - ge, ut vi - de - ret

22 *Duo*

8 fi - nem. Ad - du - xe - runt au - tem e - um ad

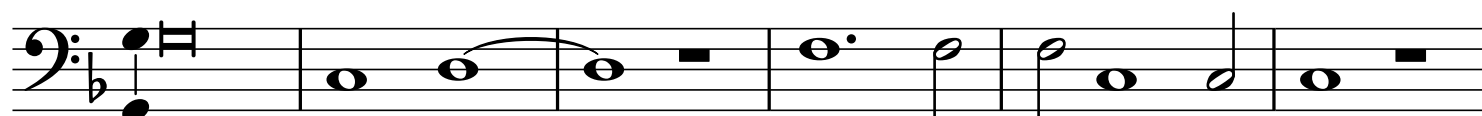
27 Ca - i - pham prin - ci pem sa - cer - do - tum, —

31 — u - bi Scri - bae et Pha - ri - sae - i con - ve -

36 - ne rant. Pe - trus au - tem se - que ba - tur e -

42 um a lon - ge, ut vi - de - ret fi - nem.

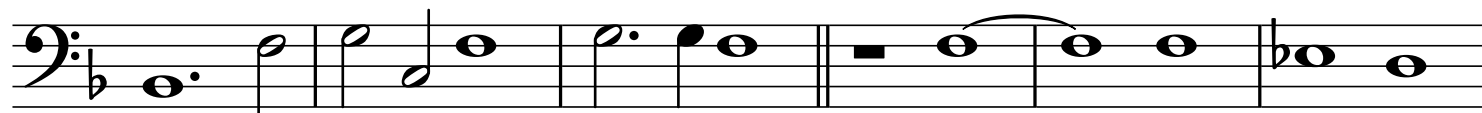
Jesum tradidit impius à4

Annibale Zoilo
(ca.1537-1592)

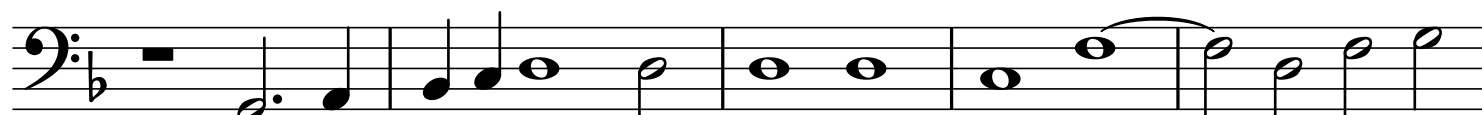
7 Je - sum tra - di - dit im - pi - us



11 sum - mis prin - ci - pi-bus sa - cer-do - tum, et



17 se - ni - o - ri-bus po - pu-li: Pe - trus au - tem



22 se - que - batur e - um a lon - ge, ut vi - de - ret



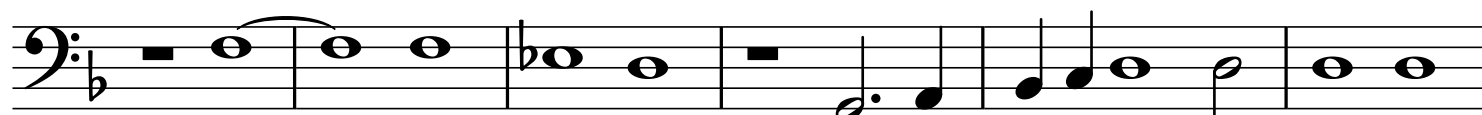
28 fi - nem. Ad - du-xe-runt au tem e - um ad Ca-i -



33 pham prin - cipem sa - cer - do - tum, u - bi Scri - bae et



37 Pha-ri-sae - i con-ve - ne-rant.



43 Pe - trus au - tem se - que - batur e - um a lon -



ge, ut vi - de - ret fi - nem.